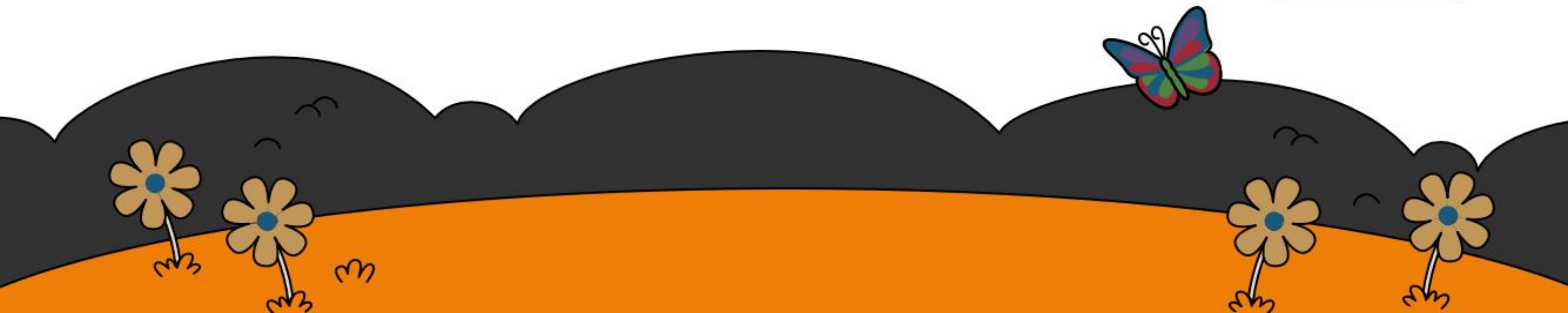


# 慈輝社

# 113年成果報告

WTC Charity Foundation

WALSIN TECHNOLOGY



## 華新科技慈輝社介紹

1999年九二一大地震造成臺灣嚴重損害，是許多台灣人難以抹滅的記憶。華新科技同仁在參與九二一地震捐助後，發現台灣仍有許多弱勢兒童與老人需要協助於是2000年由200位同仁成立了「華新科技慈輝社」

每人每月從薪資代扣新台幣100元作為捐助經費公司也跟著每月提撥與員工薪資捐款之相同金額

讓「一份愛心」變成「兩份力」

社員可依自身能力主動將薪資固定捐款金額增加，從此慈輝社開始投入社會公益活動。



2007年向內政部申請公益社團，獲准成立「中華民國華新科技慈輝社」，正式成為全國性社團。集合眾人的善心並運用有限資源，持續長期協助偏遠地區弱勢學童，提供營養伙食、課後輔導、圖書補充、教學設備修繕、交通接送等協助。

期許學童們在學習過程中，獲得更好的資源



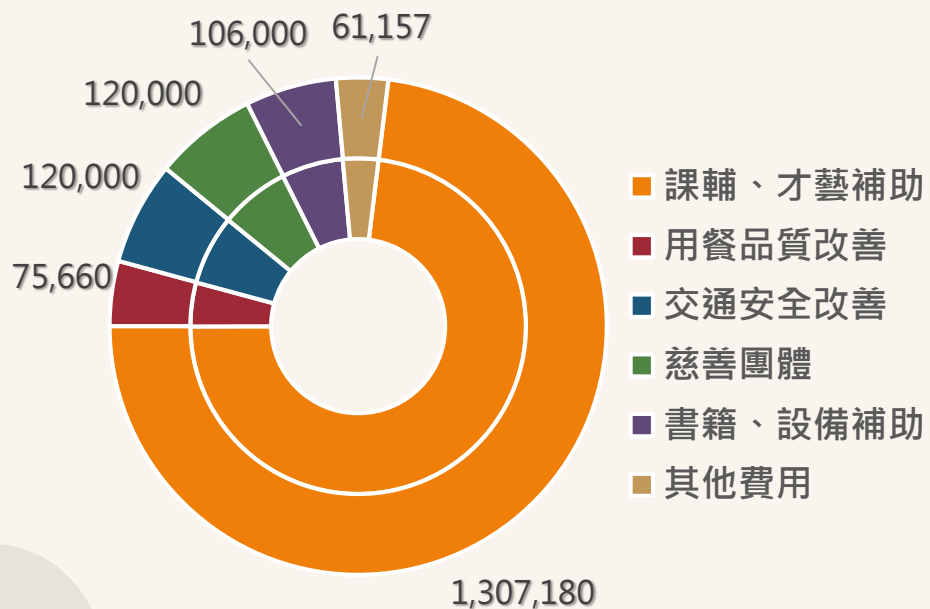
## 113年度捐助款運用

2,037,172元

總收入 (新台幣)

1,789,997元

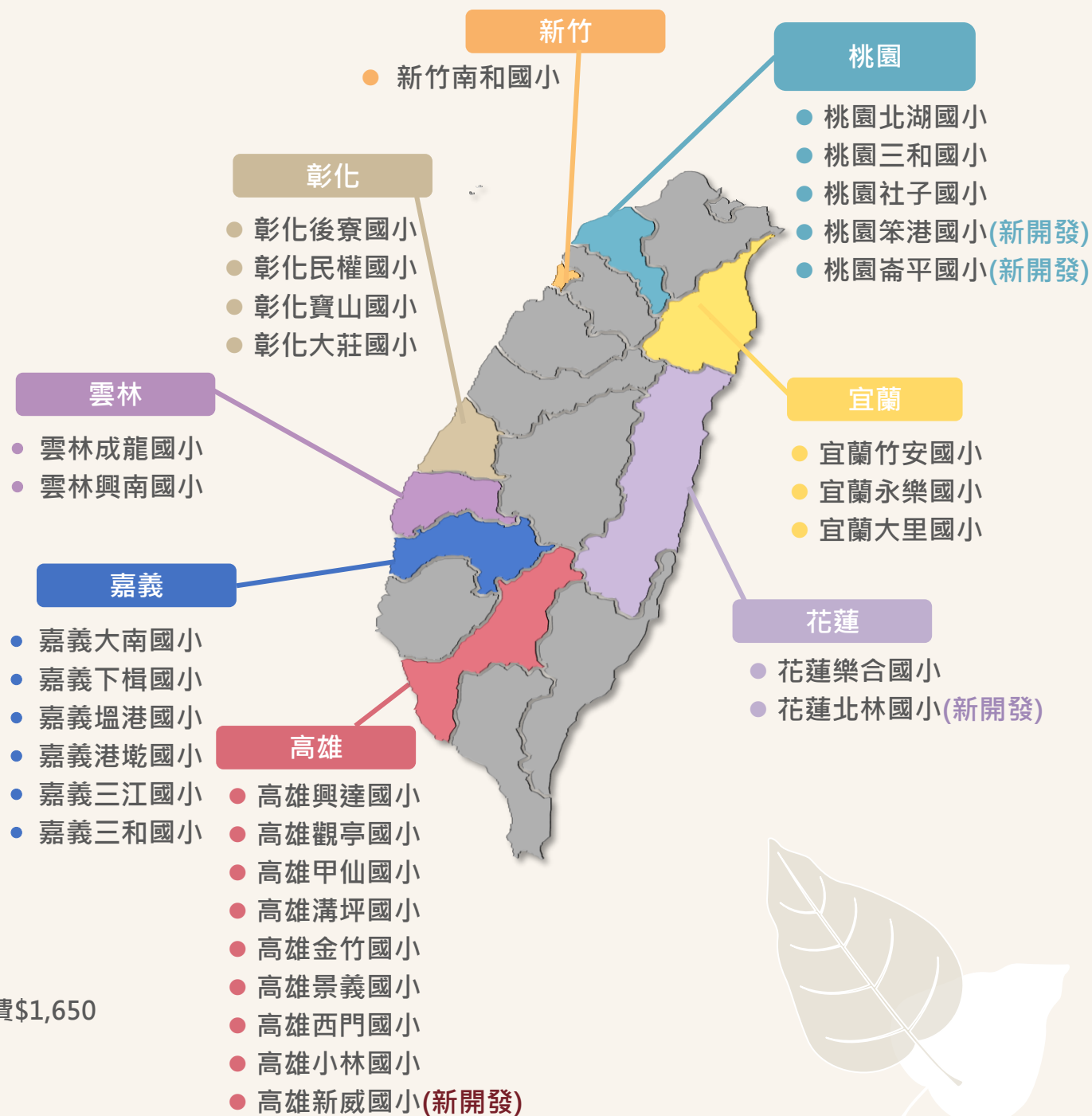
總支出 (新台幣)



其他費用說明：

員工認購桌曆代收代付及贈送社員桌曆(楊梅&高雄&路竹廠)\$13,529、郵電費\$1,650

高雄捐血補給品購買\$8,200、邀請大莊國小至旺年會尾牙表演花費\$37,778



## 理事長的話

特別感謝加入慈輝社的社員們多年來的持續支持。自慈輝社成立以來，透過同仁們的愛心，我們成功地為許多偏遠地區的小學提供了經費支持，改善了硬體設備、餐費，以及補助教學等方面，更重要的是，我們也為內部員工提供了實質上的幫助。目前慈輝社會員人數約為300多人，儘管獲得公司的相對提撥款，但因社團人數未見增長，整體的收入亦相對有限，在此情況下，我們竭盡所能地在現有的經費下，為偏遠弱勢學校提供有力的支援，每一分錢都代表著全體員工對未來主人翁的關心與支持。

同時，我們深深感謝非慈輝社社員的公司同仁，您的辛勤工作為華新科技帶來了獲利，這也使得慈輝社得以實現「一份愛心兩份力」，持續協助弱勢學童，因在主管機關對上市公司的規定下，公司若出現虧損時必須停止捐助，慈輝社過去曾面臨苦撐籌款的困境，因此現在每年保留部分收入以備不時之需，讓慈輝社能夠持續不間斷履行公益的使命。

若您有考慮捐款行善，期待您想起「財務透明公開，無行政作業費用，公司與您一同做善事」的慈輝社，每月僅需約一個便當的錢（一百元）就能為社會弱勢者盡一分心力。此外，您的捐款可享有所得稅抵扣，讓您的善舉更有意義。期望透過微薄力量的集結，共創更美好、友善的社會環境。



『請關心並善待身邊的人，相信善念會帶來正面能量，積善之家必有餘慶，期待與您攜手共創更美好的未來。』

陳錦惠

慈輝社 理事長

